

Planung und Ausführung der Krajina Holding

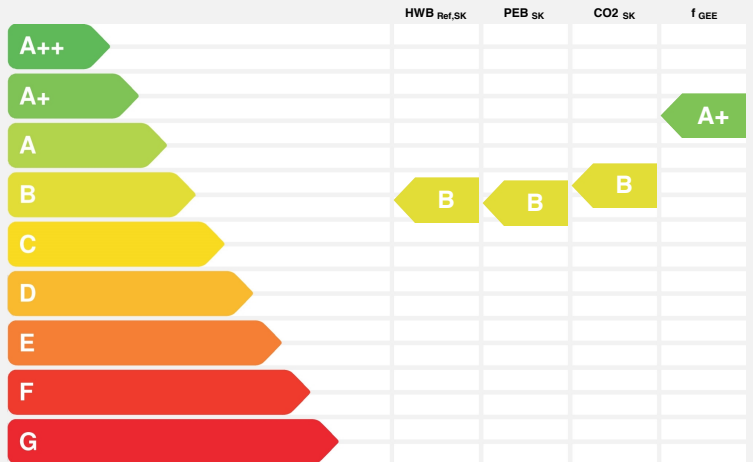
Energieausweis für Nicht-Wohngebäude

OiB ÖSTERREICHISCHES INSTITUT FÜR BAUTECHNIK
OiB-Richtlinie 6
 Ausgabe: März 2015



BEZEICHNUNG	Bürogebäude P285 Lieboch		
Gebäude(-teil)	Baujahr	2018	
Nutzungsprofil	Bürogebäude	Letzte Veränderung	
Straße	Packer Straße	Katastralgemeinde	Lieboch
PLZ/Ort	8501 Lieboch	KG-Nr.	63251
Grundstücksnr.	1954	Seehöhe	336 m

SPEZIFISCHER STANDORT-REFERENZ-HEIZWÄRMEBEDARF, STANDORT-PRIMÄRENERGIEBEDARF, STANDORT-KOHLENDIOXIDEMISSIONEN UND GESAMTENERGIEEFFIZIENZ-FAKTOR



HWB_{Ref,SK}: Der **Referenz-Heizwärmebedarf** ist jene Wärmemenge, die in den Räumen bereitgestellt werden muss, um diese auf einer normativ geforderten Raumtemperatur, ohne Berücksichtigung allfälliger Erträge aus Wärmerückgewinnung, zu halten.

WWB: Der **Warmwasserwärmebedarf** ist in Abhängigkeit der Gebäudekategorie als flächenbezogener Defaultwert festgelegt.

HEB: Beim **Heizenergiebedarf** werden zusätzlich zum Heiz- und Warmwasserwärmebedarf die Verluste des gebäudetechnischen Systems berücksichtigt, dazu zählen insbesondere die Verluste der Wärmebereitstellung, der Wärmeverteilung, der Wärmespeicherung und der Wärmeabgabe sowie allfälliger Hilfsenergie.

KB: Der **Kühlbedarf** ist jene Wärmemenge, welche aus den Räumen abgeführt werden muss, um unter der Solltemperatur zu bleiben. Er errechnet sich aus den nicht nutzbaren inneren und solaren Gewinnen.

BeEB: Beim **Befeuchtungsenergiebedarf** wird der allfällige Energiebedarf zur Befeuchtung dargestellt.

KEB: Beim **Kühlenergiebedarf** werden zusätzlich zum Kühlbedarf die Verluste des Kühlsystems und der Kältebereitstellung berücksichtigt.

Alle Werte gelten unter der Annahme eines normierten BenutzerInnenverhaltens. Sie geben den Jahresbedarf pro Quadratmeter beheizter Brutto-Grundfläche an.

BeEB: Der **Befeuchtungsenergiebedarf** ist als flächenbezogener Defaultwert festgelegt und entspricht dem Energiebedarf zur nutzungsgerechten Beleuchtung.

BSB: Der **Betriebsstrombedarf** ist als flächenbezogener Defaultwert festgelegt und entspricht der Hälfte der mittleren inneren Lasten.

EEB: Der **Endenergiebedarf** umfasst zusätzlich zum Heizenergiebedarf den jeweils allfälligen Betriebsstrombedarf, Kühlenergiebedarf und Befeuchtungsenergiebedarf, abzüglich allfälliger Endenergieerträge und zuzüglich eines dafür notwendigen Hilfsenergiebedarfs. Der Endenergiebedarf entspricht jener Energiemenge, die eingekauft werden muss (Lieferenergiebedarf).

f_{GEE}: Der **Gesamtennergieeffizienz-Faktor** ist der Quotient aus dem Endenergiebedarf und einem Referenz-Endenergiebedarf (Anforderung 2007).

PEB: Der **Primärenergiebedarf** ist der Endenergiebedarf einschließlich der Verluste in allen Vorketten. Der Primärenergiebedarf weist einen erneuerbaren (PEB_{ern}) und einen nicht erneuerbaren (PEB_{n.ern}) Anteil auf.

CO₂: Gesamte dem Endenergiebedarf zuzurechnende **Kohlendioxidemissionen**, einschließlich jener für Vorketten.

Dieser Energieausweis entspricht den Vorgaben der OiB-Richtlinie 6 "Energieeinsparung und Wärmeschutz" des Österreichischen Instituts für Bautechnik in Umsetzung der Richtlinie 2010/31/EU über die Gesamtenergieeffizienz von Gebäuden und des Energieausweis-Vorlage-Gesetzes (EAVG). Der Ermittlungszeitraum für die Konversionsfaktoren für Primärenergie und Kohlendioxidemissionen ist 2004 - 2008 (Strom: 2009 - 2013), und es wurden übliche Allokationsregeln unterstellt.

Energieausweis Einbau einer hochwertigen Luftwärmepumpe

Datenblatt GEQ Bürogebäude P285 Lieboch



Anzeige in Druckwerken und elektronischen Medien
HWB_{SK} 35 **f_{GEE} 0,69**

Ergebnisse bezogen auf Lieboch

Gebäudedaten - Neubau - Planung 1

Brutto-Grundfläche B _{GF}	452 m ²	charakteristische Länge l _C	1,56 m
Konditioniertes Brutto-Volumen	1.574 m ³	Kompaktheit A _B / V _B	0,64 m ⁻¹
Gebäudehüllfläche A _B	1.010 m ²		

Ermittlung der Eingabedaten

Geometrische Daten:	Einreichplan, 27.02.2018, Plannr. 1
Bauphysikalische Daten:	Einreichplan, 27.02.2018
Haustechnik Daten:	Planerangaben, 03-2018

Ergebnisse Standortklima (Lieboch)

Transmissionswärmeverluste Q _T	27.750 kWh/a
Lüftungswärmeverluste Q _V	14.013 kWh/a
Solare Wärmegewinne η x Q _s	13.030 kWh/a
Innere Wärmegewinne η x Q _i	12.796 kWh/a
Heizwärmebedarf Q _H	15.659 kWh/a

schwere Bauweise

Ergebnisse Referenzklima

Transmissionswärmeverluste Q _T	26.009 kWh/a
Lüftungswärmeverluste Q _V	13.133 kWh/a
Solare Wärmegewinne η x Q _s	11.606 kWh/a
Innere Wärmegewinne η x Q _i	12.374 kWh/a
Heizwärmebedarf Q _H	14.907 kWh/a

Haustechniksystem

Raumheizung:	Wärmepumpe monovalent (Außenluft/Wasser)
Warmwasser:	Wärmepumpe monovalent (Außenluft/Wasser)
Lüftung:	Fensterlüftung

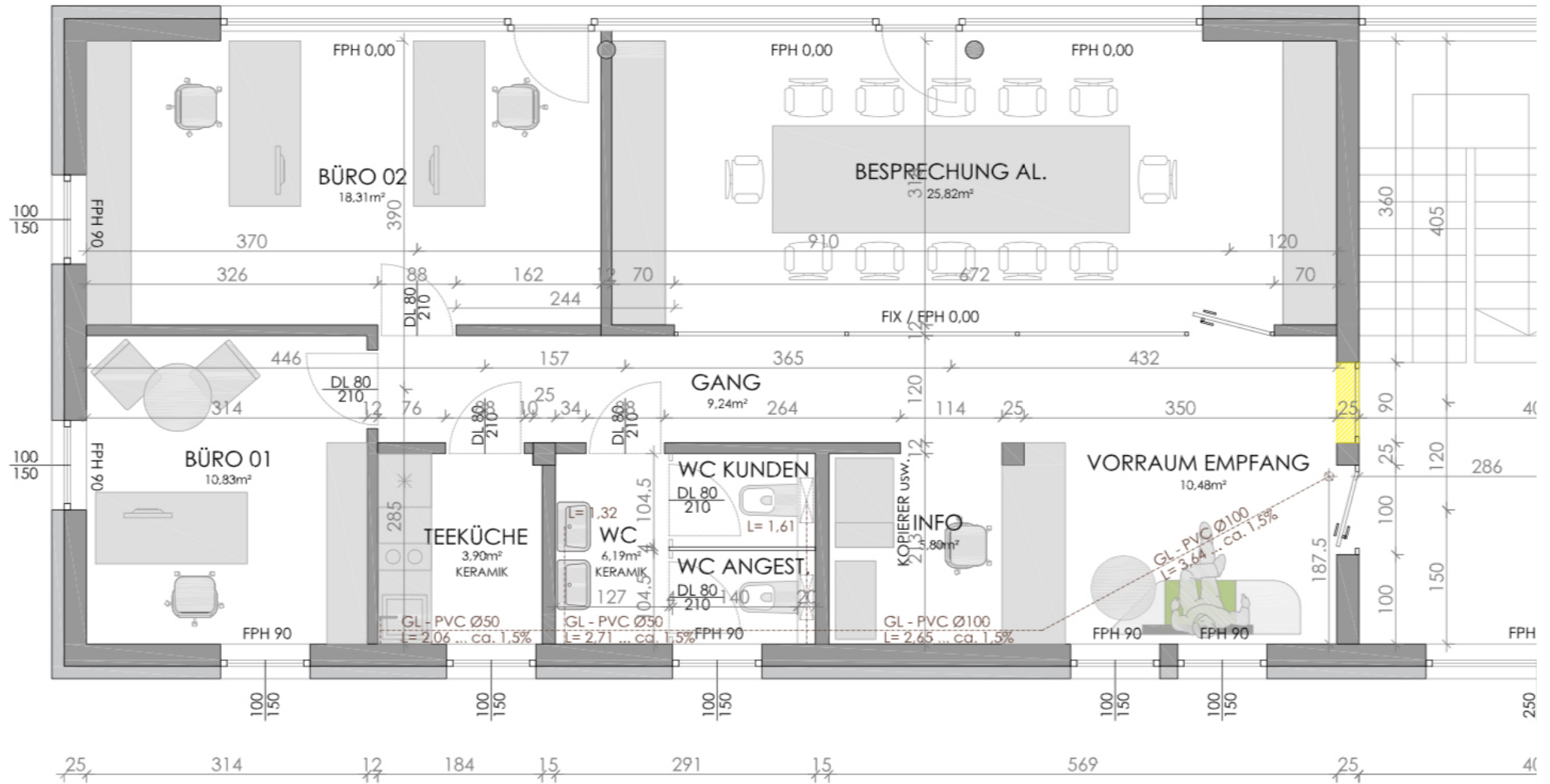
Berechnungsgrundlagen

Der **Energieausweis wurde mit folgenden ÖNORMen und Hilfsmitteln erstellt**: GEQ von Zehntmayer Software GmbH www.geq.at
 Bauteile nach ON EN ISO 6946 / Fenster nach ON EN ISO 10077-1 / Erdberührte Bauteile vereinfacht nach ON B 8110-6 / Unkonditionierte Gebäudeteile vereinfacht nach ON B 8110-6 / Wärmebrücken pauschal nach ON B 8110-6 / Verschattung detailliert nach ON B 8110-6

Verwendete Normen und Richtlinien:
 ON B 8110-1 / ON B 8110-2 / ON B 8110-3 / ON B 8110-5 / ON B 8110-6 / ON H 5055 / ON H 5056 / ON H 5057 / ON H 5058 / ON H 5059 / ON EN ISO 13790 / ON EN ISO 13370 / ON EN ISO 6946 / ON EN ISO 10077-1 / ON EN 12831 / OiB-Richtlinie 6 Ausgabe: März 2015

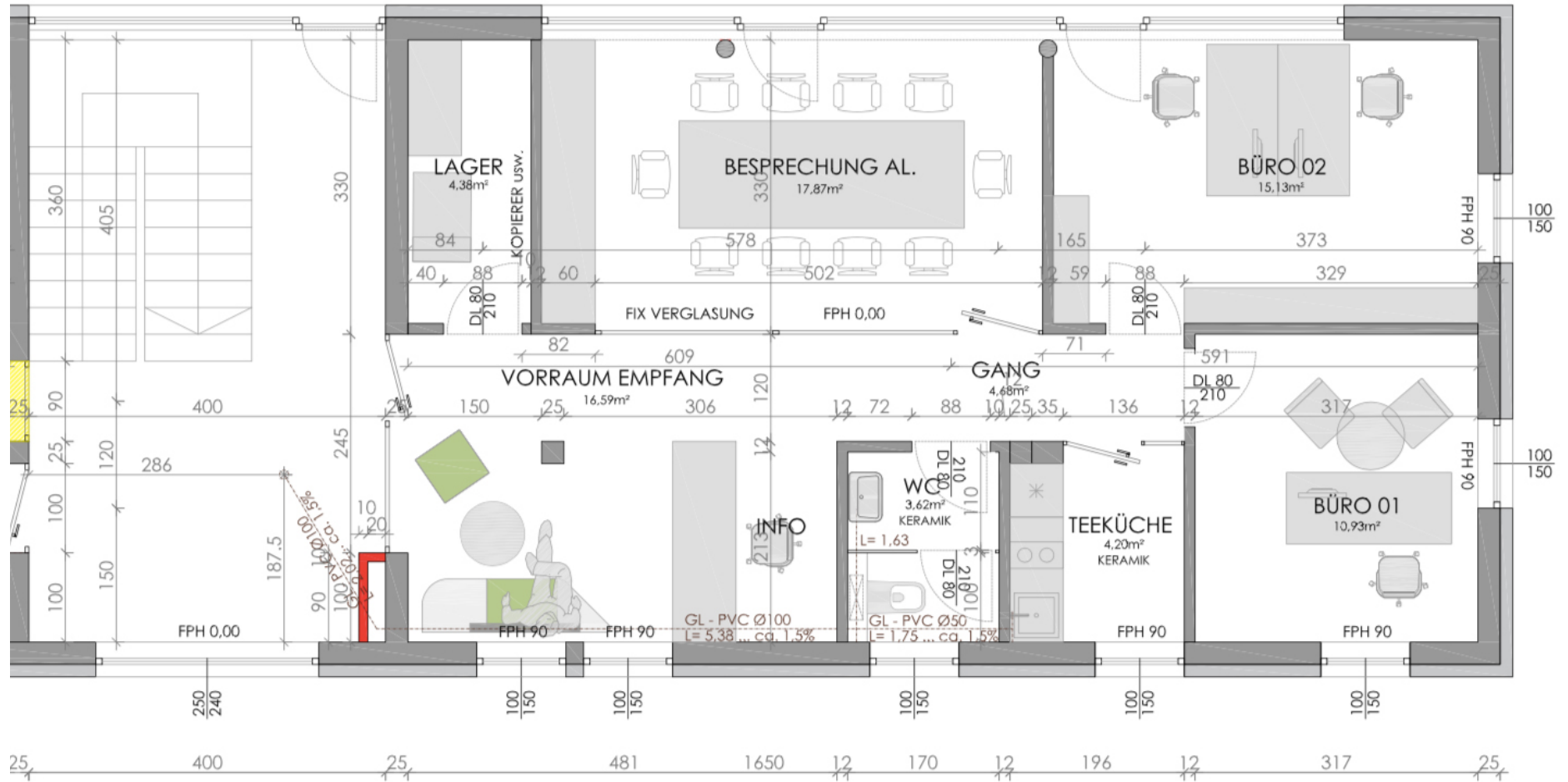
Anmerkung:
 Der Energieausweis dient zur Information über den energetischen Standard des Gebäudes. Der Berechnung liegen durchschnittliche Klimadaten, standardisierte interne Wärmegewinne sowie ein standardisiertes Nutzerverhalten zugrunde. Die errechneten Bedarfswerte können daher von den tatsächlichen Verbrauchswerten abweichen. Bei Mehrfamilienwohnhäusern ergeben sich je nach Lage der Wohnung im Gebäude unterschiedliche Energiekennzahlen. Für die exakte Auslegung der Heizungsanlage muss eine Berechnung der Heizlast gemäß ÖNORM H 7500 erstellt werden.

Grundriss Büro 01 im EG. 90m²



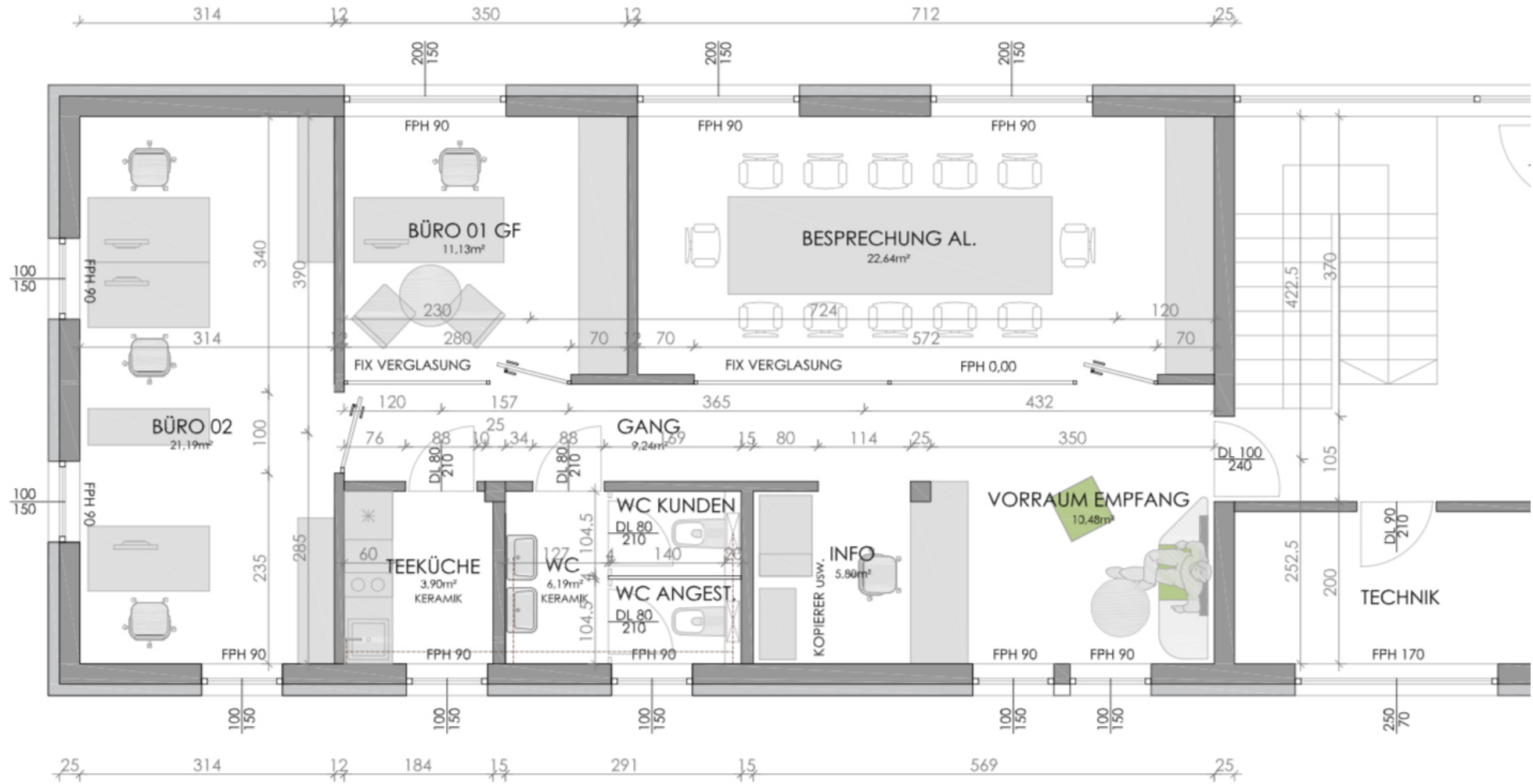
GRUNDRISS EG BÜRO 01

Grundriss Büro 02 im EG. 77m²



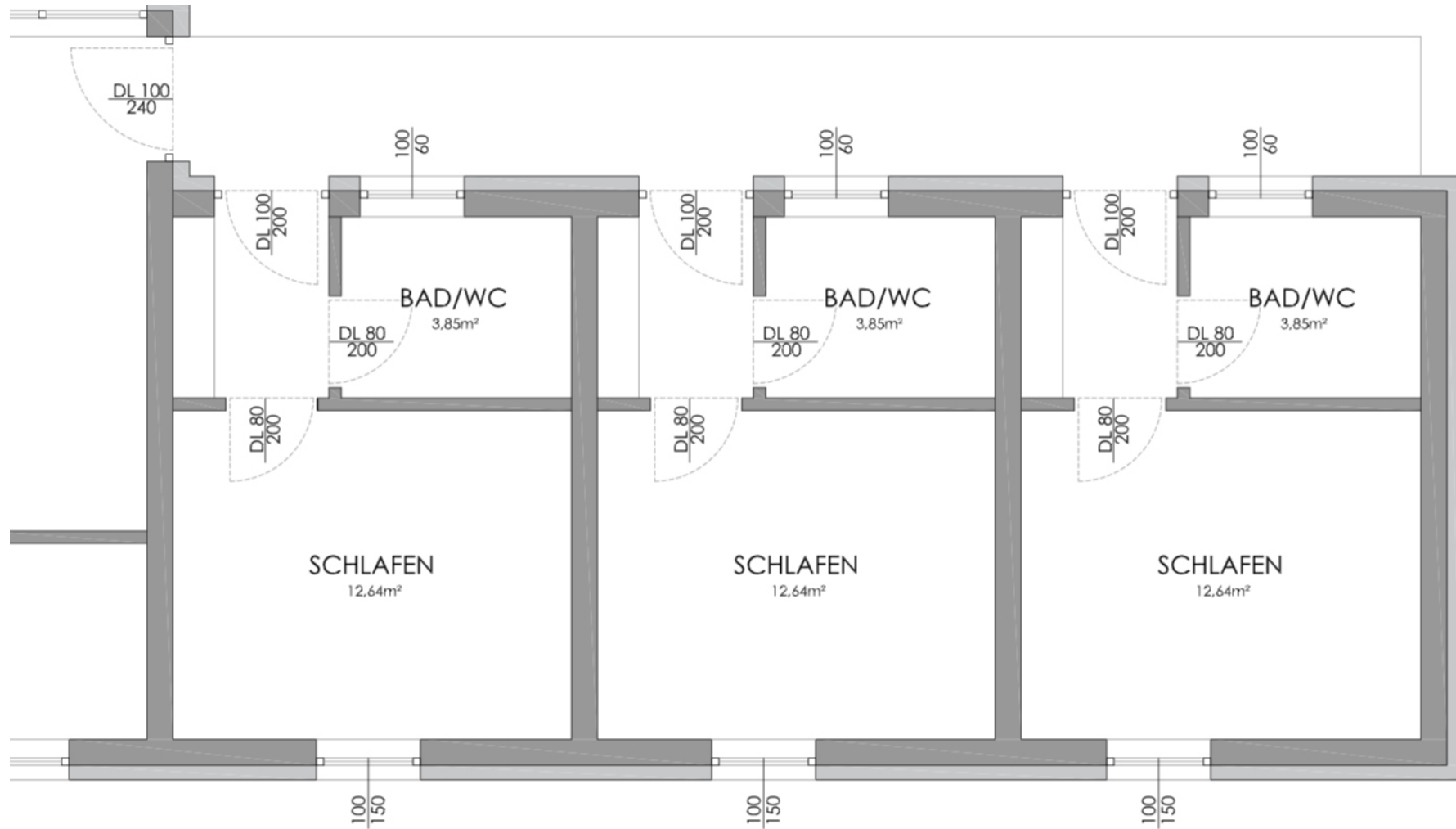
GRUNDRISS EG BÜRO 02

Grundriss Büro 03 im OG. 90m²

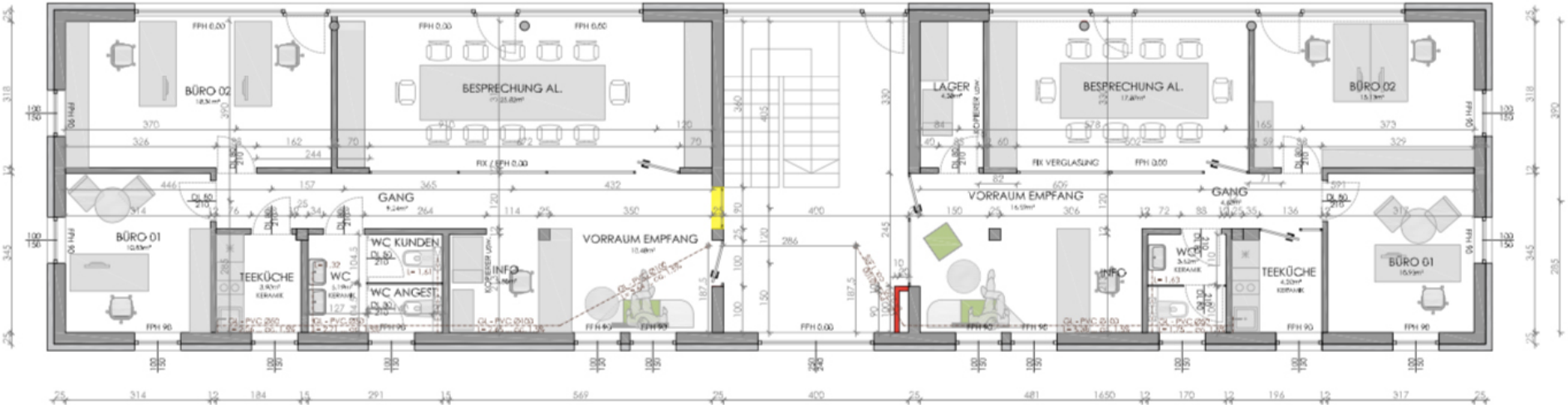


GRUNDRISS OG BÜRO 03

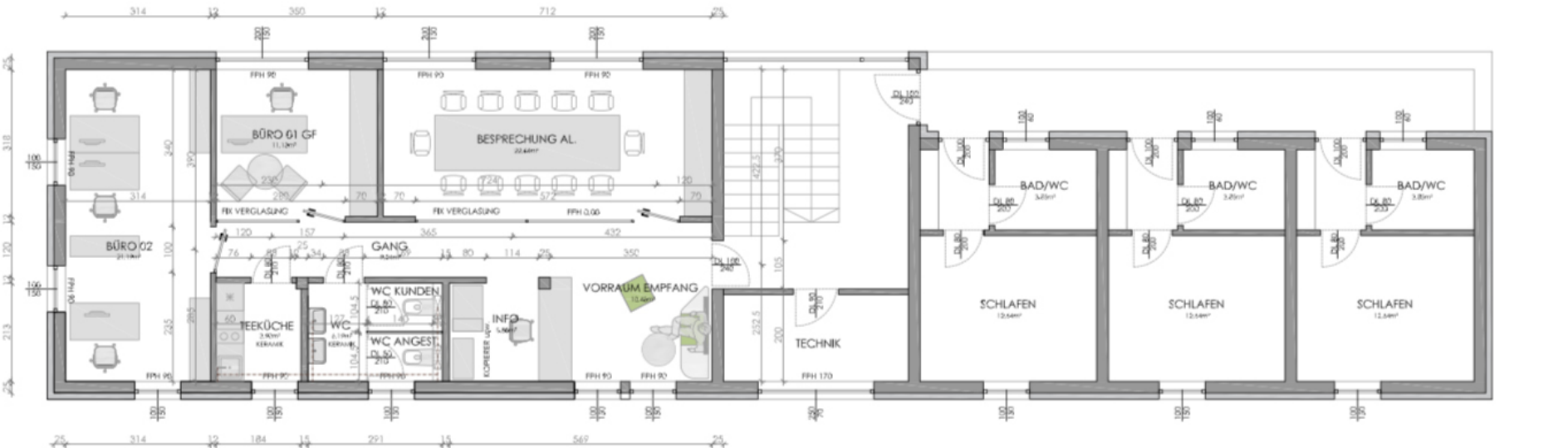
Grundriss der Garconnieren im OG.



Grundriss Gesamt EG/OG



GRUNDRISS EG



GRUNDRISS OG

Das Unternehmen

Die Krajina Bau- und Errichtungs GmbH wurde 2015 zeitgleich mit dem ersten Auftrag in Höhe von 1.300.000 € gegründet. Geschäftsführer, Eigentümer und Mastermind Stjepan Krajina wurde die Liebe zum Maurerhandwerk familienbedingt bereits in die Wiege gelegt. Unternehmergeist und der Wunsch, etwas „Großes auf die Beine zu stellen“ veranlaßten Stjepan Krajina in die Fußstapfen seines Vaters zu treten - und das mit beachtlichem Erfolg. In nur wenigen Jahren ist aus der Two-Men-Show, die als „Mädchen für alles“ jede aufkommende Problemstellung - und davon gibt es im Baugeschäft reichlich - alleine lösen mußten ein schuldenfreies Unternehmen entstanden.

Die Krajina Bau beschäftigt derzeit 29 eigene und weitere rund 45 externe Mitarbeiter, hat einen Unternehmenswert von ca. 2 Mio.€ und erwirtschaftet einen jährlichen Umsatzzuwachs von 50%.

Der Erfolg läßt sich zurückführen auf Empathie bei der Berücksichtigung von Kundenwünschen, diplomatisches Geschick bei Verhandlungen mit Behörden, Zulieferern und Auftragspartnern, hohes Qualitätsbewußtsein bei Entwurf, Planung, Auswahl von Materialien, aber vor allem auf akribische Sorgfalt bei der Ausführung der Aufträge.

Die Krajina Bau ist bei all ihren Kunden als zuverlässiges Qualitätsunternehmen in bester Erinnerung geblieben, denn für Stjepan Krajina ist sein Lieblingsspruch „Ehrlich währt am längsten“ nicht bloß ein Spruch - er ist seine Lebenseinstellung.

K&K-Holding GmbH

Fuchsweg 3a, 8141 Premstätten

Firmenbuchnummer:	FN 452007t
Tätigkeitsbeschreibung:	Vermögensverwaltung
Handelnde Personen:	GF Stjepan Krajina Privatperson alleinvertretungsberechtigt
Gesellschafter:	Herr Stjepan Krajina Privatperson
Anteil:	100,00%

KRAJINA Bau- und Errichtungs GmbH

Fuchsweg 3a, 8141 Unterpremstätten

Firmenbuchnummer:	FN 434238k
UID-Nummer:	ATU69603048
Tätigkeitsbeschreibung:	Immobilienprojektentwicklung Heizungs-, Sanitär- und Gastechnik.
Geschäftsführer:	Herr Stjepan Krajina Privatperson alleinvertretungsberechtigt
Gesellschafter:	Herr Stjepan Krajina Privatperson
Anteil:	100,00%



Fuchsweg 3a, 8141 Unterpremstätten
Phone: +43 (0) 699 102 88 684
E-Mail: ks@krajina-bau.at

